



**NÜRNBERGER**  
VERSICHERUNG

# Lösungen für Firmenkunden und Vermittler „Corona-Pandemie“

Nürnberg, 23.3.2020

# You'll never walk alone.

## Unsere Unterstützungsmaßnahmen für Firmenkunden.



Das gesellschaftliche und wirtschaftliche Leben wird aktuell durch die Corona-Pandemie stark belastet. Die staatlichen Maßnahmen sind notwendig, um gerade die Älteren und Menschen mit Vorerkrankungen in unserer Mitte zu schützen.

Dies führt bei uns, unseren Vertriebspartnern und unseren Firmenkunden zu hohen wirtschaftlichen Belastungen. Die NÜRNBERGER Lebensversicherung will ihren Beitrag dazu leisten und hat deshalb nachfolgende Maßnahmen für das Firmenkundengeschäft beschlossen:

1. Einführung der Beitragsstundung für 6 Monate ohne Courtage/Provisionsbelastung
2. Unkomplizierte Beitragsfreistellung und Wiederinkraftsetzung nach 12 Monaten ohne GP
3. Listenmäßige Meldungen mit vorbereiteten, individuellen Bestandslisten
4. Tägliches Webinarangebot zu allen relevanten Themen und aktuellen Entwicklungen

Der Vorstand

H. Rosenberger    A. Politycki

# You'll never walk alone. Beitragsstundung – ab sofort für 6 Monate für Firmenkunden.

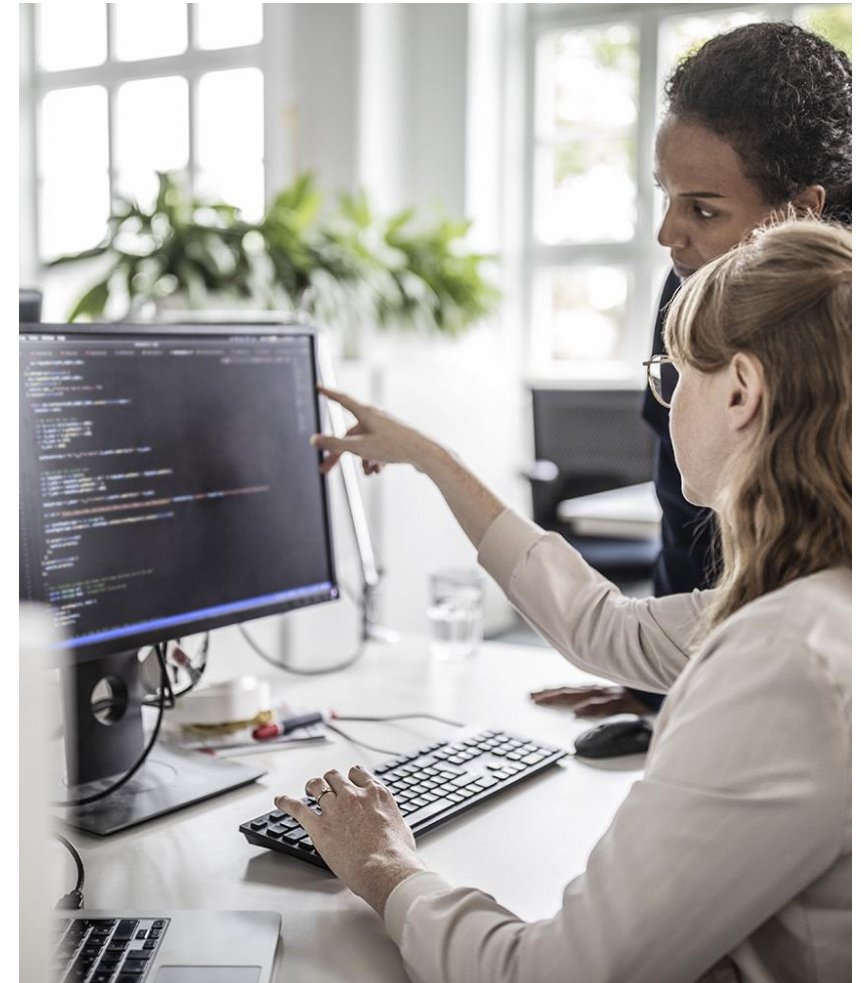
## Bei Kurzarbeit oder sonstigen Zahlungsschwierigkeiten Beitragsstundung ohne Courtage/Provisionsauswirkung:

Ab sofort können Beiträge für bestehende bAV-Verträge (Altersversorgung und Einkommensschutz) für 6 Monate gestundet werden. Rechtzeitig vor Ablauf des Stundungszeitraums informieren wir über die automatische Wiederaufnahme der Beitragszahlung bzw. je nach wirtschaftlicher Lage über weitere Optionen.

Die Beiträge können im Anschluss nachbezahlt oder mit dem vorhandenen Vertragswert verrechnet werden. Wir verzichten auf Stundungsgebühren.

Bei voraussichtlich zeitlich befristetem Zahlungsausfall, wie beispielsweise bei Kurzarbeit, empfehlen wir die Beitragsstundung, da der Versicherungsschutz während des Stundungszeitraums erhalten bleibt.

Für Vermittler erfolgt währenddessen keine Belastung des Courtage-/ Provisionskonto.



# You'll never walk alone. Beitragsfreistellung und WIK – 12 Monate ohne neue Gesundheitsprüfung.

## Bei längere Beitragspausen Beitragsfreistellung mit Möglichkeit der Wiederinkraftsetzung:

Ist von einer längerfristigen Beitragspause auszugehen, oder kann die versicherte Person aufgrund von Jobverlust/etc. ihre Beiträge nicht bezahlen, bieten wir die Möglichkeit der Beitragsfreistellung an.

Dadurch erlischt der Versicherungsschutz bzw. wird auf eine beitragsfreie Leistung reduziert.

Erfolgte die Beitragsfreistellung nach dem 10.03. und aufgrund von Kurzarbeit oder Jobverlust, verlängern wir den Zeitraum für eine Wiederinkraftsetzung ohne erneute Gesundheitsprüfung auf 12 Monate.

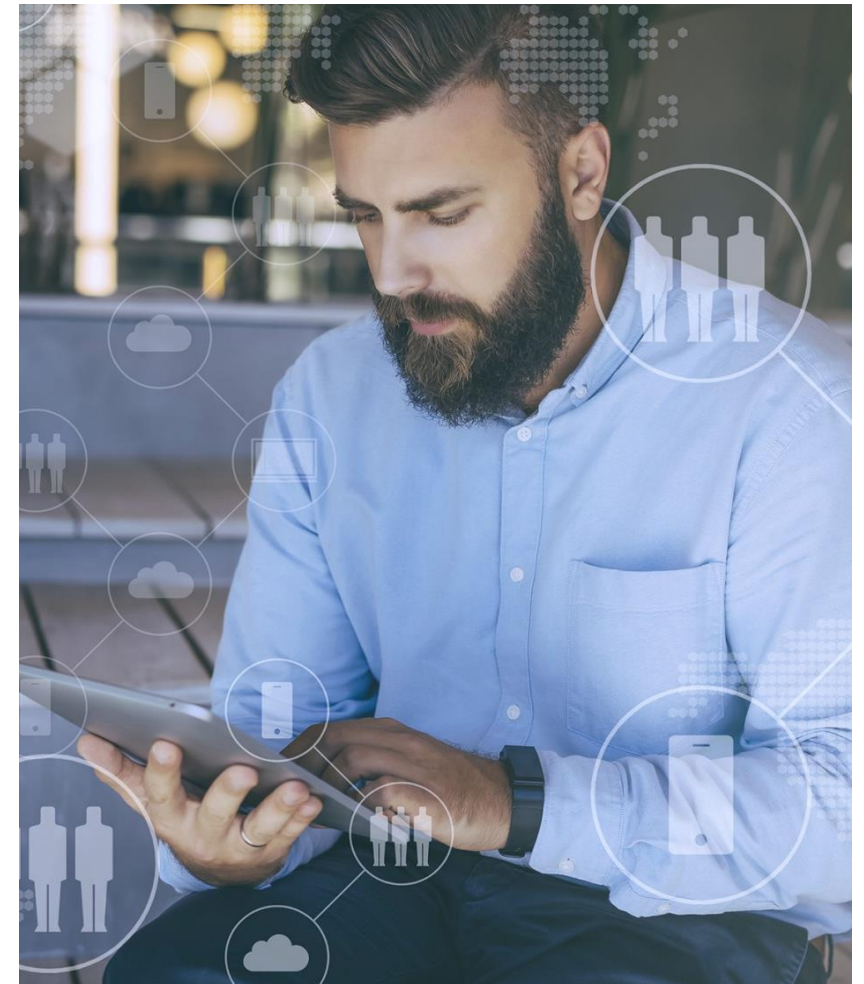
# You'll never walk alone. Prozess vor Produkt - Unsere Unterstützungsmaßnahmen.

## Damit Ihre Firmenkunden sich auf ihre Kernaufgaben konzentrieren können:

Bei der Unterbrechung der Zahlungsverpflichtungen ist eine schnelle und fehlerfreie Verarbeitung entscheidend, um unsere Kunden bestmöglich zu unterstützen. Aufgrund des großen Volumen der betroffenen Kunden unterstützen wir Sie auf Anfrage mit vorausgefüllten Bestandslisten ihrer Arbeitgeber.

Dadurch stellen wir sicher, dass eine schnelle und fehlerfreie Meldung erfolgen kann.

Für die Beantragung einer Stundung oder Beitragsfreistellung benötigen wir nur die Unterschrift des Arbeitgebers.



# You'll never walk alone.

## Wie Firmenkunden reagieren sollten – Übersicht.

Situation	Reaktionsmöglichkeiten
Zwangsurlaub oder bezahlte Freistellung der Mitarbeiter	Keine Änderung am Vertrag notwendig, da Gehalt und bAV weiter laufen.
Gehalt wird reduziert, Aufstockung durch Kurzarbeitergeld	<ul style="list-style-type: none"><li>• Arbeitgeberfinanzierte bAV läuft weiter. In Abhängigkeit von der Gestaltung der Zusage ist i.d.R. eine anteilige Reduzierung möglich.</li><li>• Entgeltumwandlung kann weiter bedient werden, soweit verbleibendes Arbeitsentgelt mind. Höhe der Entgeltumwandlung entspricht.</li><li>• Falls Beiträge ausgesetzt werden sollen, empfehlen wir eine Stundung</li></ul>
Ausschließlicher Bezug von Kurzarbeitergeld	<ul style="list-style-type: none"><li>• Arbeitgeberfinanzierte bAV kann ausgesetzt werden. Beiträge aus Vertrag können gestundet (mit anschließender Verrechnung ) oder beitragsfrei gestellt werden.</li><li>• Entgeltumwandlung kann nicht mehr bedient werden, da kein Entgelt gezahlt wird. Auch hier können Beiträge aus Vertrag gestundet (mit anschließender Verrechnung ) oder beitragsfrei gestellt werden.</li></ul>
Jobverlust ohne Folgebeschäftigung	Private Fortführung des Vertrags bzw. Beitragsfreistellung oder Stundung der Beiträge.

# You'll never walk alone.

## Tägliches Webinarangebot rund um die bAV.

### Immer bestens informiert und perfekt vorbereitet für alle Anliegen unserer Firmenkunden:

Ab Mittwoch, den 24.03.2020 sendet die NÜRNBERGER werktäglich um 11:00 Uhr für max. 20 min. zu wichtigen Themen in der bAV.

Neben aktuellen Themen werden wir uns dabei auch mit alltäglichen Fragen in der Vermittlung und Betreuung von Firmenkunden beschäftigen. Dadurch erhalten Sie nicht nur schnellen und unkomplizierten Zugang zu allen wesentlichen Neuerungen in der NÜRNBERGER bAV, sondern können die Krise bestmöglich nutzen, um ihr Wissen auszubauen und abzurunden.

Wir starten mit folgenden Themen:

- 24.03.2020 Kurzarbeit – was bedeutet dies für die bAV
- 25.03.2020 BAV bei Ausscheiden, Teil 1: Direktversicherung und Pensionskasse
- 26.03.2020 BAV bei Ausscheiden, Teil 1: Unterstützungskasse
- 27.03.2020 BAV bei Insolvenz des Arbeitgebers

Eine Übersicht der Themen sowie die Anmeldung finden Sie unter:

<https://nuernberger.webex.com/nuernberger/k2/j.php?MTID=t26ee266daab02da972f0e091ed3a3768>

